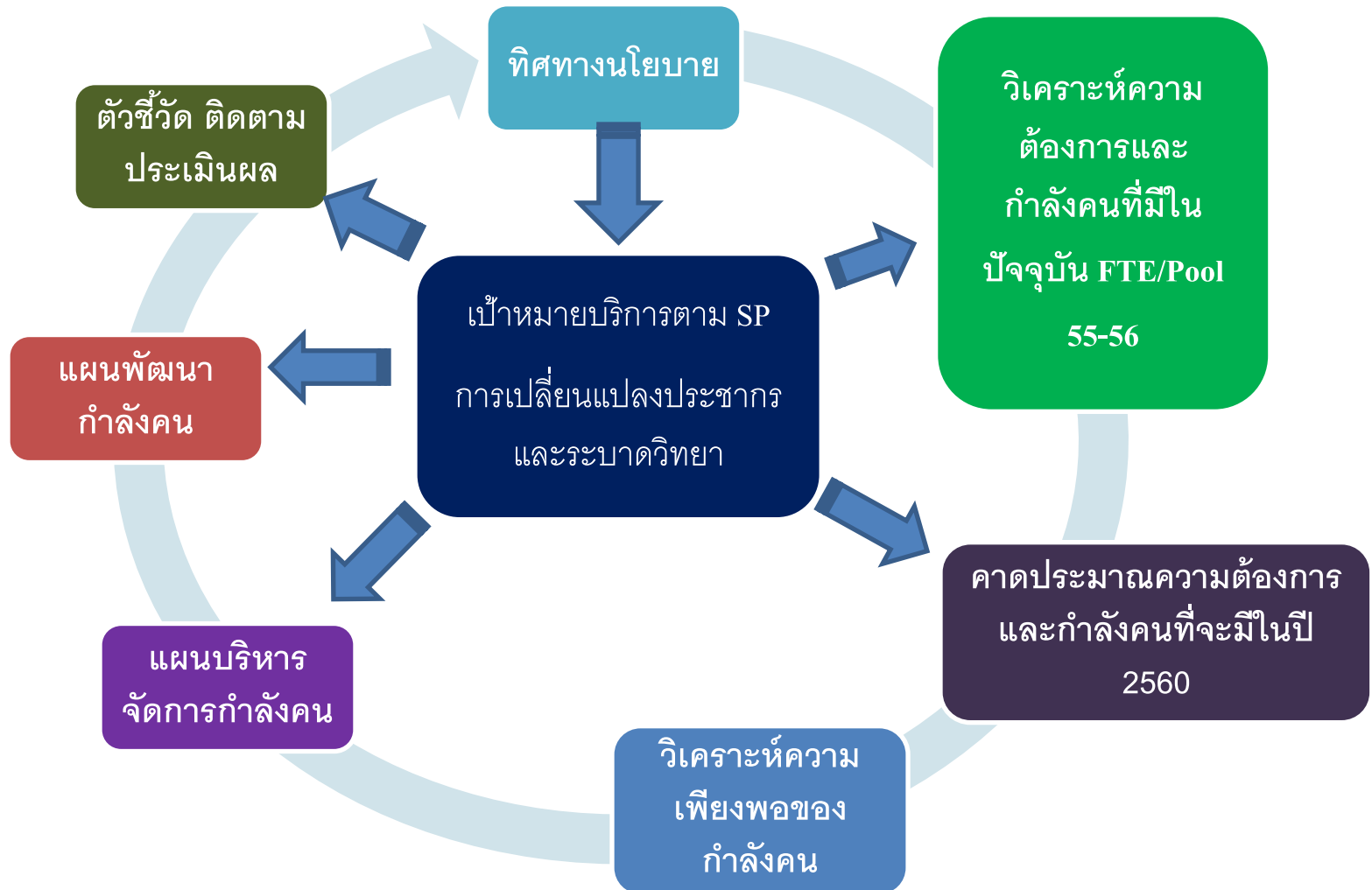


แนวทางการวางแผนกำลังคน 2556-2560

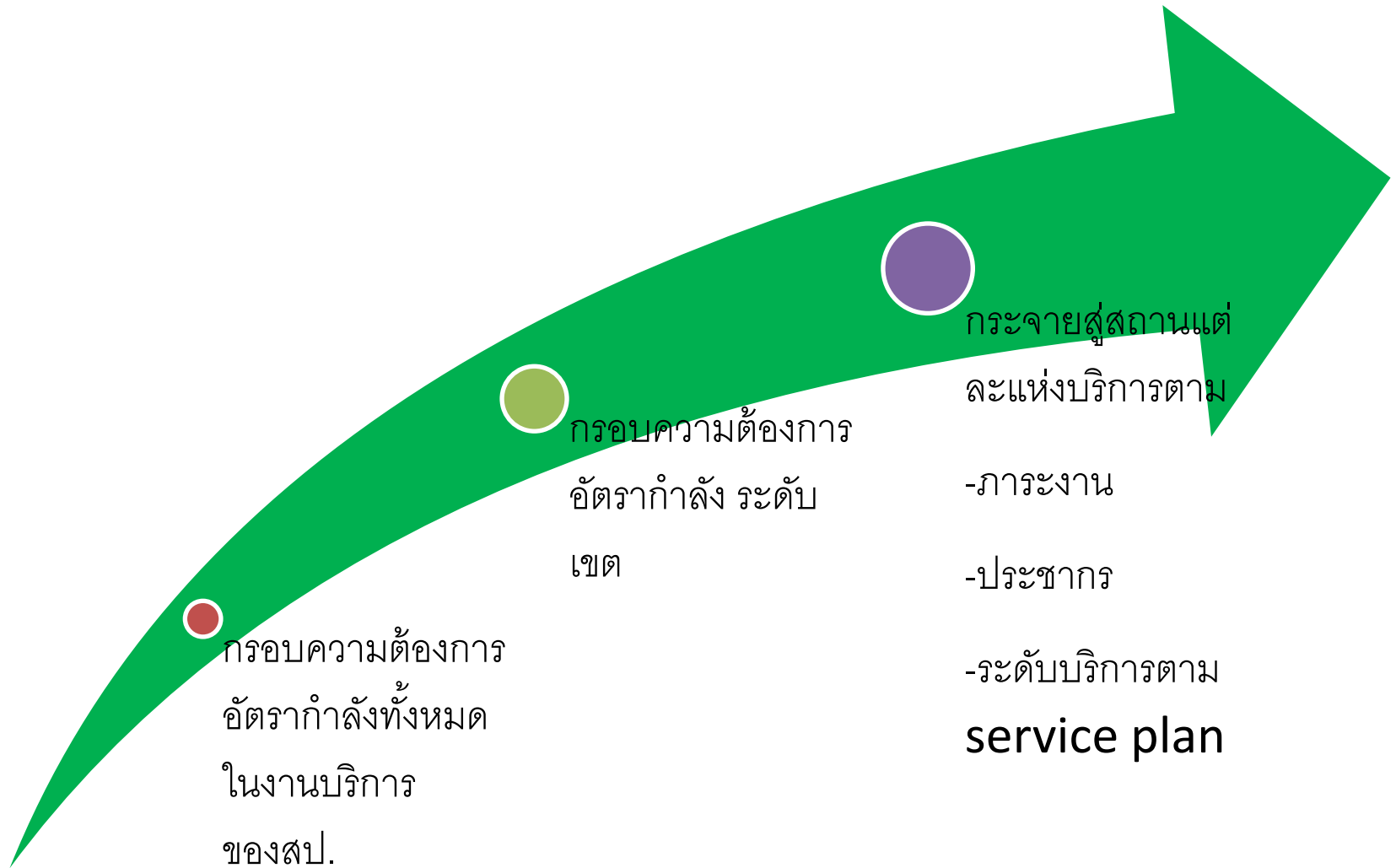
กฤษฎดา แสงวงดี RN.,PhD.

รองผู้อำนวยการสถาบันพระบรมราชชนก

กระบวนการดำเนินงาน 2556-2560



แนวทางการกระจายกำลังคน สช



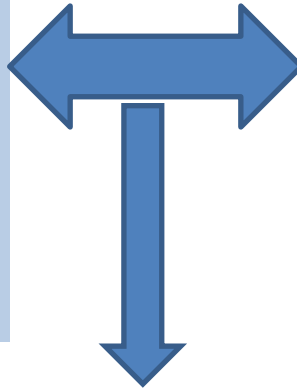
การวางแผนกำลังคน

Demand analysis

- Pop Ratio
- Health Need
- Health Demand
- Service Target

Supply analysis

- WF pooling
- WF age structure
- Loss Rate
- Production Capacity



Gaps Analysis

Shortage

Surplus

Develop WF Strategies

Recruitment

- New/Transfer
- Outsourcing

Development

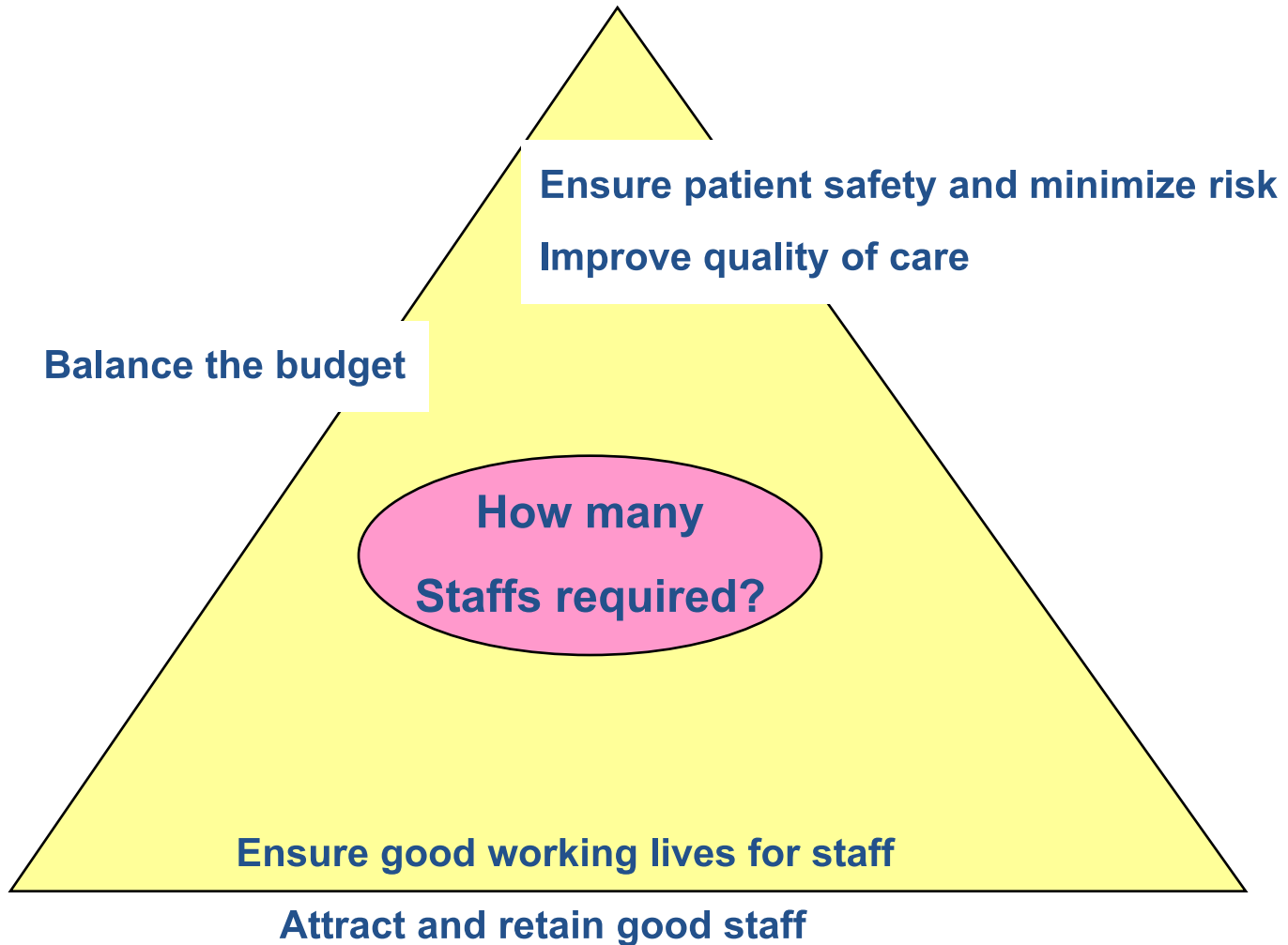
- OJT/CPD
- Post grad Training

Employment & Retention

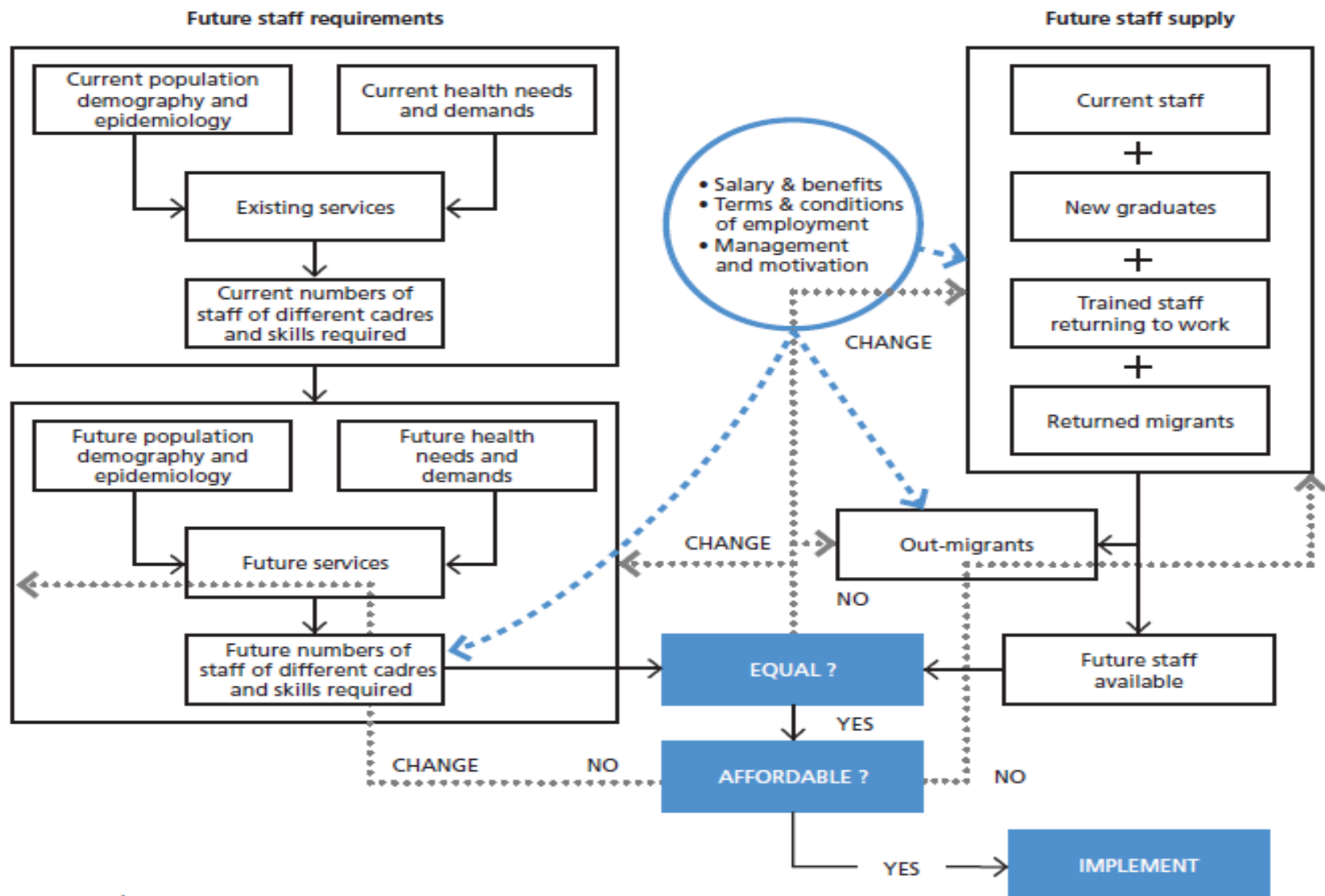
Service process improvement

- LEAN Management
- Referral system

เป้าหมาย

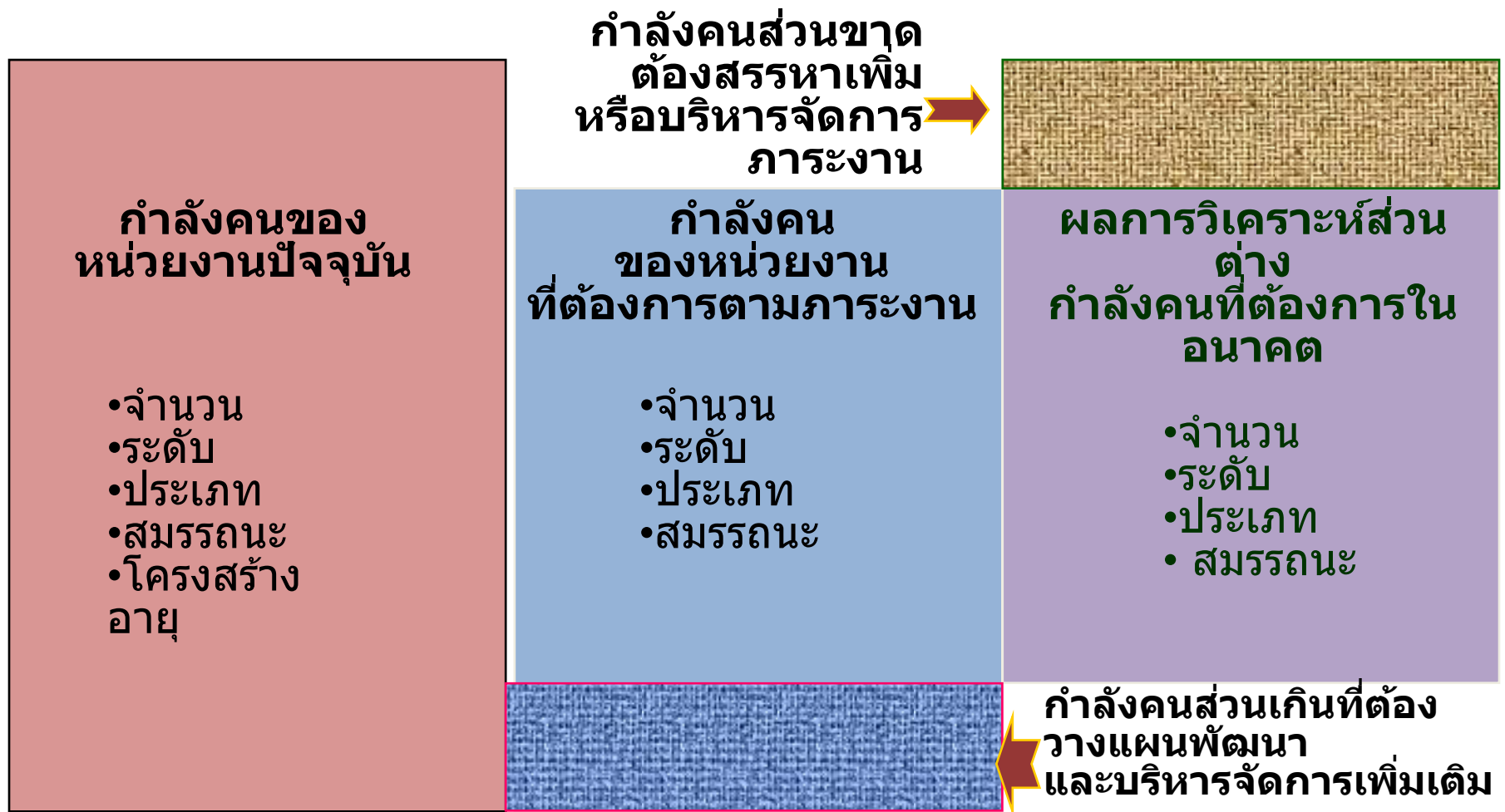


Linking health workforce requirements and supply projection for HRH planning

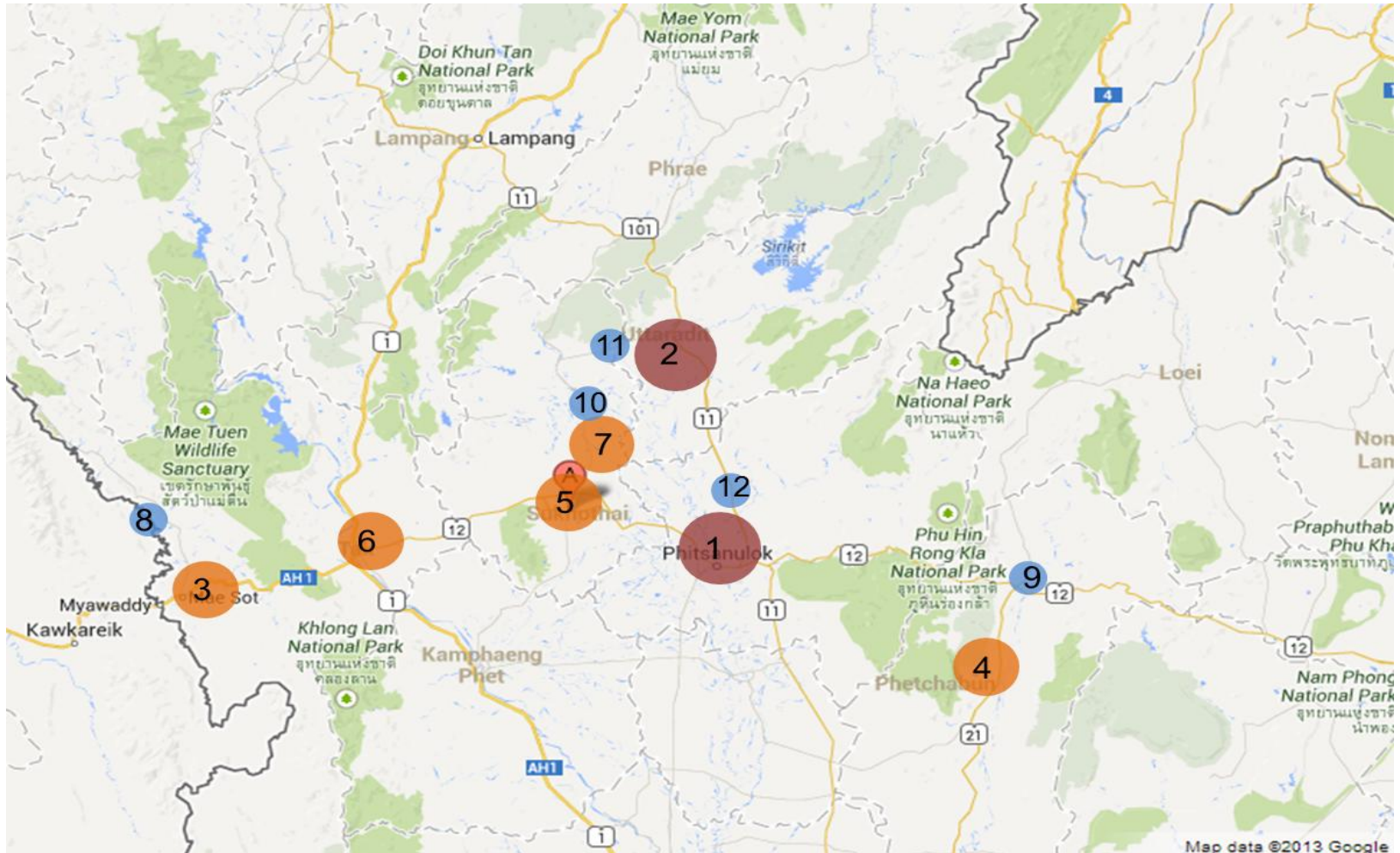


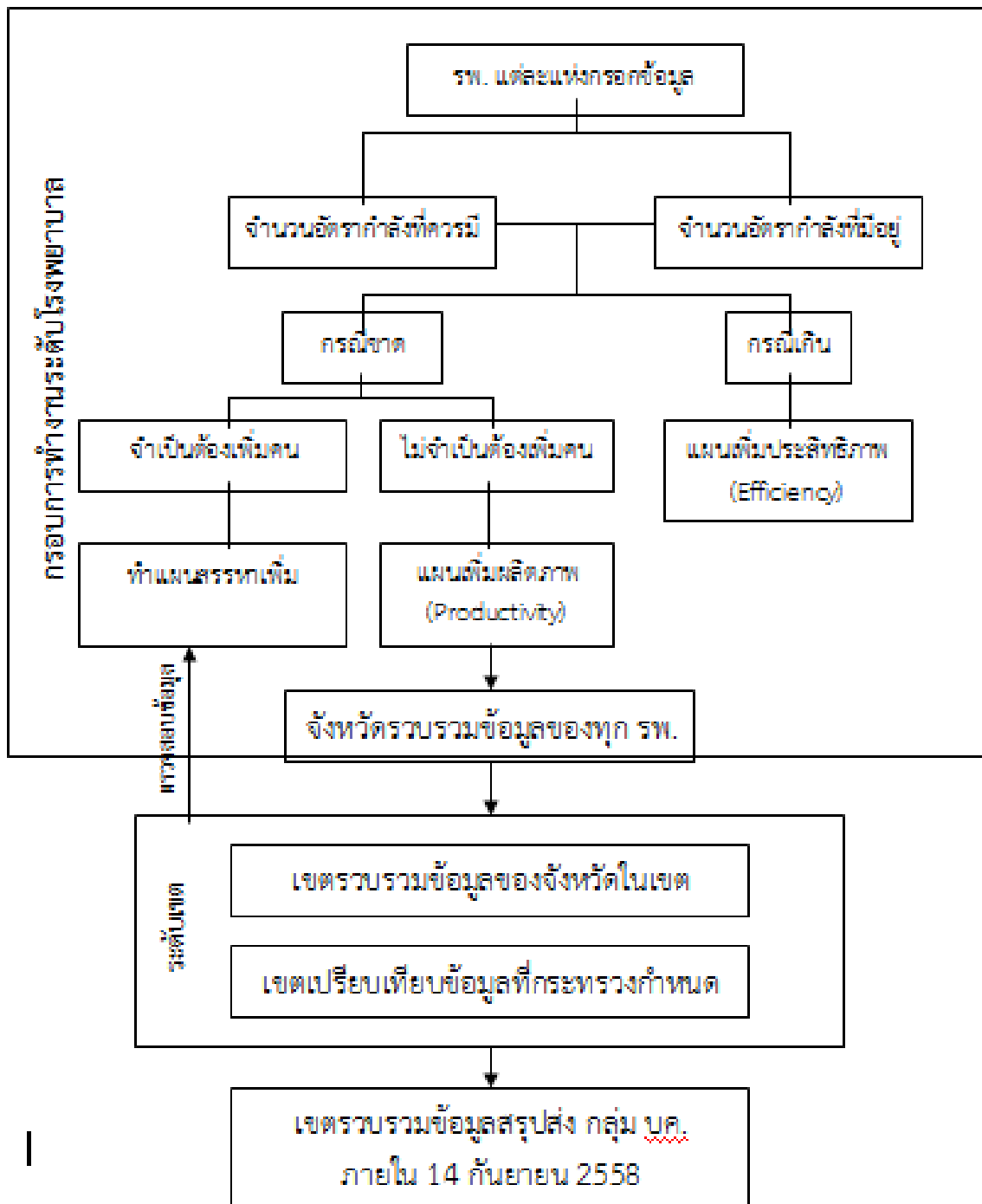
ร่างแผน 5 ปี [5 yr HR Plan.pdf](#)

ผลการวิเคราะห์ส่วนต่างกำลังคนของหน่วยงาน



เปรียบเทียบระดับผลิตภาพจากFTEของแต่ละโรงพยาบาล ในเขต เพื่อบริหารจัดการกำลังคน และการจัดบริการ





กรอบการทำงานระดับโรงพยาบาล

การส่งมอบข้อมูล

ระดับเขต

เขตรวบรวมข้อมูลของจังหวัดในเขต
เขตเปรียบเทียบข้อมูลที่กระทรวงกำหนด

เขตรวบรวมข้อมูลสรุปส่ง กลุ่ม บค.
ภายใน 14 กันยายน 2558